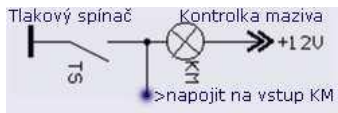
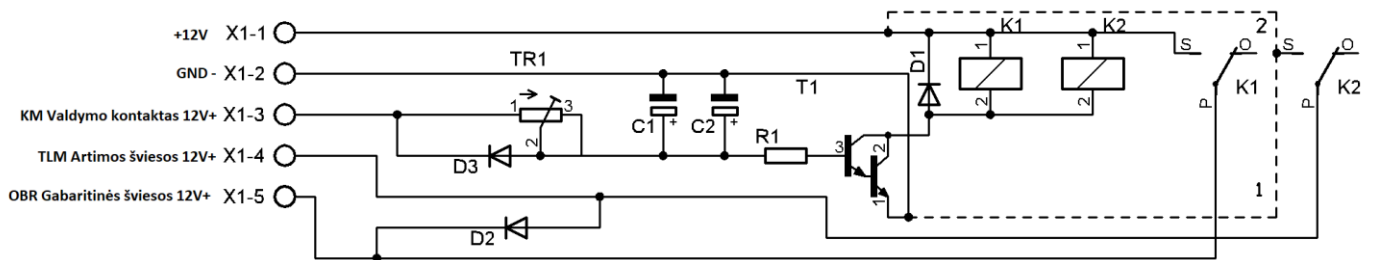




Modulis naudojamas atidėtam žibintų įjungimui užvedus variklį.

Modulis nėra sertifikuotas prijungimui prie variklinių transporto priemonių, jis pagamintas serviso tikslais.

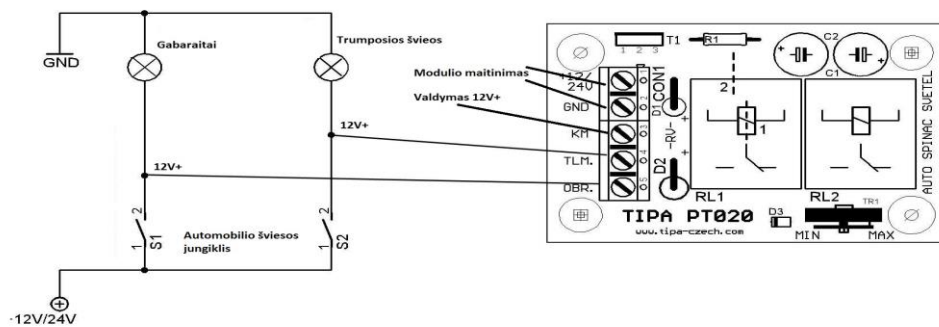
Modulio schema – laidų aprašymas



Napojenį vstupu KM

Relės perjungimas priklauso nuo alyvos slėgio. Jei automobilis neužvedamas, slėgio jungiklis uždaromas ir 12v+ tiekimas dingsta į KM modulio įėjimą. Tačiau vos paleidus, po kurio laiko atsidaro slėgio jungiklis, tepalo lemputė užgesa ir KM modulio įėjime atsiranda teigiama įtampa (per lemputės kontaktą), kondensatoriai C1 ir C2 įkraunami per potenciometrą. TR1 (įkrovimo greitis priklauso nuo pot. sukimosi) ir per rezistorių R1 tiekiamas įtampą tranzistoriaus perjungimui. Kai tik kondensatoriai pakankamai įkraunami, įjungiamas tranzistorius ir kartu dvi relės. Išėjimuose rodoma įtampa, reikalinga įjungti šviesas arba įjungti automobilio vidinę relę, kuri valdo šviesas.

Automobilyje montavimas



KM įėjimą galima jungti ne vien nuo tepalo indikatoriaus, bet ir bet kur, kur po paleidimo variklio atsiranda maitinimo įtampa, o išjungus variklį išsijungia. Galima jungti nuo akumuliatoriaus įkrovimo ar kitų vietų. Norėdami nustatyti įjungimo delką nuo automobilio užvedimo, naudokite TR1. 12V versijai nustatymo diapazonas yra iki pusės sukimo potenciometro. 24V versijai jau galime naudoti visą diapazoną.

Dalių sąrašas

R1	2k7 TR212	D2	1N5822	CON1	AK500/2 + AK500/3
C1, C2	220 /35V	D3	1N4148	TR1	150k TP-008
D1	1N4007	T1	BD681 (687)	RL1, RL2	RELRA S1215 / S2415

